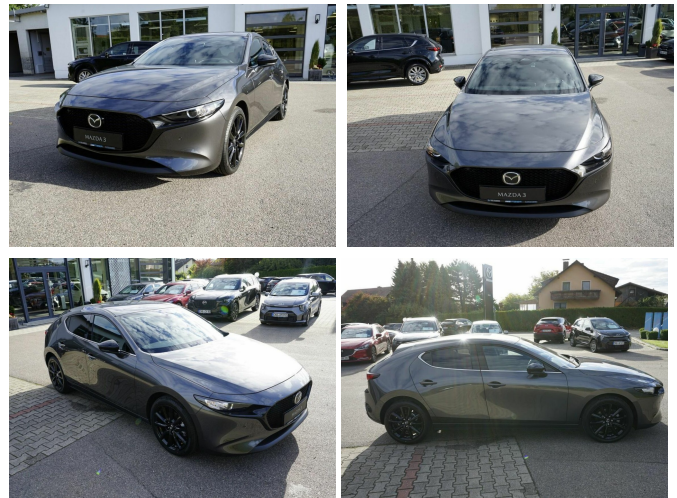


MAZDA 3 2.5 E-SKYACTIV-G HOMURA *LED* NAVI* KAMERA*
Vorführwagen

Druckdatum: 17.03.2026



Fahrzeugnummer: 82

Preis: 26.950 € MwSt. ausweisbar

Fahrzeugdaten

Aufbauart	Limousine
Erstzulassung	04/2025
Fahrzeugart	Vorführwagen
Farbe	Grau (Matrixgrau)
Getriebe	Automatik
Kilometerstand	1.700 km
Kraftstoffart	Benzin
Leistung	103 kW (140 PS)

Verbrauch und Umwelt

Energieverbrauch (kombiniert)	6,3 l/100km
CO ₂ -Emissionen (kombiniert)	141 g/km
CO ₂ -Klasse	E

Autohaus & Landtechnik Maier GmbH & Co. KG - Rötz
Antoniusstraße 3 · 92444 Rötz
Tel.: 096769 23 15-0 · Fax: 096769 23 15-20 · crahn@maiermobil.de

Für die inhaltliche Richtigkeit der Darstellung wird keine Haftung übernommen. Es handelt sich nicht um ein konkretes annahmefähiges Angebot. Zwischenverkauf der Produkte vorbehalten. Verbindliche Informationen nur bei Ihrem Partner Autohaus & Landtechnik Maier GmbH & Co. KG - Rötz.

MAZDA 3 2.5 E-SKYACTIV-G HOMURA *LED* NAVI* KAMERA*
Vorführwagen

Druckdatum: 17.03.2026

Ausstattung

- Abstandstempomat
- Android Auto
- Apple CarPlay
- Außenspiegel elektrisch
- Bluetooth Freisprecheinrichtung
- DAB+
- Einparkhilfe Kamera
- Einparkhilfe Sensoren vorne
- Elektron. Stabilitätsprogramm (ESP)
- Freisprecheinrichtung
- HeadUp Display
- Isofix Kindersitzhalterung
- Klimaautomatik
- LED-Scheinwerfer
- Lichtautomatik
- MP3-Schnittstelle
- Multifunktionslenkrad
- Navigation
- Regensensor
- Rückfahrkamera
- Servolenkung
- Sprachsteuerung
- Spurwechselassistent
- Tagfahrlicht
- Verkehrszeichenerkennung
- Abstandswarner
- Antiblockiersystem (ABS)
- ASR
- Berganfahrhilfe
- Bordcomputer
- Einparkhilfe
- Einparkhilfe Sensoren hinten
- Elektr. Seitenspiegel
- Fernlichtassistent
- Garantie
- Innenspiegel autom. abblendend
- Keyless Go
- Lederlenkrad
- Lenkrad höhenverstellbar
- Metallic
- Müdigkeitswarnsystem
- Mwst. ausweisbar
- Radio
- Reifendruckkontrolle
- Scheinwerferreinigung
- Sitzheizung
- Spurhalteassistent
- Start Stop Automatik
- USB-Anschluss
- Wegfahrsperre

Autohaus & Landtechnik Maier GmbH & Co. KG - RötZ
Antoniusstraße 3 · 92444 RötZ
Tel.: 096769 23 15-0 · Fax: 096769 23 15-20 · crahn@maiermobil.de

Für die inhaltliche Richtigkeit der Darstellung wird keine Haftung übernommen. Es handelt sich nicht um ein konkretes annahmefähiges Angebot.
Zwischenverkauf der Produkte vorbehalten. Verbindliche Informationen nur bei Ihrem Partner
Autohaus & Landtechnik Maier GmbH & Co. KG - RötZ.

MAZDA 3 2.5 E-SKYACTIV-G HOMURA *LED* NAVI* KAMERA*

Vorfürswagen

Druckdatum: 17.03.2026

Beschreibung

Listenpreis: 34.780,00 EUR
Gesamtnachlass: 7.830,00 EUR

Angebotsnummer: 82

Vielen Dank für Ihre Interesse. Wir bearbeiten ausschließlich Anfragen mit einer gültigen Telefonnummer unter der wir Sie direkt erreichen können. Auf direkte Kommunikation wird Wert gelegt.

Highlights der Ausstattung

- **Mazda SD-Navigationssystem** (26 cm-Farbdisplay (10, 25 Zoll) hochauflösend, Multi Commander zur komfortablen und sicheren Bedienung, **USB-Anschluss, Digitalradio DAB+**, Freisprecheinrichtung mit Sprachsteuerung und Bluetooth mit Audiostreaming, **Wireless Apple CarPlay und Wireless Android Auto**)
- **Advanced Head-up Display (Projektion in Windschutzscheibe)**
- **LED-Frontscheinwerfer inkl. Fernlichtassistent**
- **Rückfahrkamera (Übertragung auf Multimediadisplay)**
- Adaptive Geschwindigkeitsregelanlage mit Stauassistentenfunktion
- Müdigkeitswarner (DAW)
- Spurwechselassistent Plus mit Ausparkhilfe
- Notbremsassistent mit erweitertem City-Notbremsassistent
- Spurhalteassistent - aktiv mit Lenkradunterstützung
- Einparkhilfe vorne und hinten
- **2-Zonen Klimaautomatik**
- **Sitzheizung für Fahrer und Beifahrer**
- **Verkehrszeichenerkennung**
- **LogIn: Schlüsselloser Zugangssystem**
- Qi: Induktives Laden (für kompatible Smartphones)
- Heck- und Seitenscheiben hinten abgedunkelt
- Licht- und Regensensor
- Automatisch abblendender Innenspiegel
- Außenspiegel elektrisch einstellbar, beheizbar und anklappbar
- Rücksitzlehne im Verhältnis 60:40 geteilt klappbar
- Berganfahrassistent
- E-Call Notrufsystem
- Auspuffanlage zweiflutig
- Elektronische Parkbremse mit Auto-Hold Funktion
- Elektrische Fensterheber vorne und hinten
- Alarmanlage mit Innenraumüberwachung
- **Lackierung: Matrixgrau Metallic**
- **Polster: Stoff in Schwarz**
- Zentralverriegelung mit Funkfernbedienung
- ISOFIX-Halterungen an den äußeren Sitzplätzen der 2. Sitzreihe
- **Alle Angaben ohne Gewähr**
- **Irrtum und Abverkauf vorenthalten**

Autohaus & Landtechnik Maier GmbH & Co. KG - Rötze

Antoniusstraße 3 · 92444 Rötze

Tel.: 096769 23 15-0 · Fax: 096769 23 15-20 · crahn@maiermobil.de

MAZDA 3 2.5 E-SKYACTIV-G HOMURA *LED* NAVI* KAMERA*
Vorführwagen

Druckdatum: 17.03.2026

Standort 93413 **Cham**, Bergfeldstraße 7: 0 99 71 89 09-0
Standort 92444 **Rötz OT Pillmersried**, Antoniusstraße 3 : 0 96 76 9 23 15-0
Standort 94469 **Deggendorf**, Industriestraße 17: 09 91 99 89 36-0

Gerne nehmen wir Ihr **derzeitiges Fahrzeug in Zahlung**, sprechen Sie uns einfach an!
Weitere Fahrzeugangebote/For more information/Dal informace www.maiermobil.de

• **Abwicklung bei größerer Entfernung**

Inzahlungnahme Ihres derzeitigen Fahrzeugs anhand digitaler Fahrzeugbewertung.
Bundweiter Zulassungsservice.
Lieferung des Fahrzeugs zum Selbstkostenpreis.

• **Hinweis**

Trotz sorgfältiger Bearbeitung können Eingabe- und Datenübermittlungsfehler nicht ausgeschlossen werden, die Inseratsangaben stellen daher keine zugesicherte Beschaffenheit dar. Irrtum und Zwischenverkauf vorbehalten.

Autohaus & Landtechnik Maier GmbH & Co. KG - Rötz
Antoniusstraße 3 · 92444 Rötz
Tel.: 096769 23 15-0 · Fax: 096769 23 15-20 · crahn@maiermobil.de

Für die inhaltliche Richtigkeit der Darstellung wird keine Haftung übernommen. Es handelt sich nicht um ein konkretes annahmefähiges Angebot.
Zwischenverkauf der Produkte vorbehalten. Verbindliche Informationen nur bei Ihrem Partner
Autohaus & Landtechnik Maier GmbH & Co. KG - Rötz.