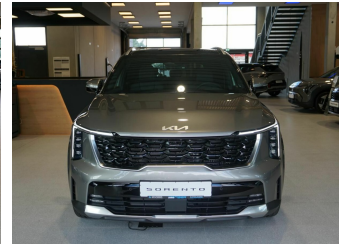


KIA Sorento 2.2 4WD Platinum*PremiumP3*7-SitzerP4*
Neuwagen

Druckdatum: 14.04.2026



Fahrzeugnummer: 771_301225_CG

Preis: 60.950 € MwSt. ausweisbar

Fahrzeugdaten

Aufbauart	SUV / Geländewagen
Fahrzeugart	Neuwagen
Farbe	Grau (Volcanic Sand Metallic)
Getriebe	Automatik
Kilometerstand	100 km
Kraftstoffart	Diesel
Leistung	142 kW (193 PS)

Verbrauch und Umwelt

Energieverbrauch (kombiniert)	6,6 l/100km
CO ₂ -Emissionen (kombiniert)	174 g/km
CO ₂ -Klasse	F

Autohaus & Landtechnik Maier GmbH & Co. KG - Rötze
Antoniusstraße 3 · 92444 Rötze
Tel.: 096769 23 15-0 · Fax: 096769 23 15-20 · E-Mail: crahn@maiermobil.de

Für die inhaltliche Richtigkeit der Darstellung wird keine Haftung übernommen. Es handelt sich nicht um ein konkretes annahmefähiges Angebot. Zwischenverkauf der Produkte vorbehalten. Verbindliche Informationen nur bei Ihrem Partner Autohaus & Landtechnik Maier GmbH & Co. KG - Rötze.

KIA Sorento 2.2 4WD Platinum*PremiumP3*7-SitzerP4*

Druckdatum: 14.04.2026

Neuwagen

Ausstattung

- Abstandstempomat
- Android Auto
- Apple CarPlay
- Außenspiegel elektrisch
- Beifahrer Airbag
- Bluetooth Freisprecheinrichtung
- DAB+
- Einparkhilfe
- Einparkhilfe selbstlenkendes System
- Einparkhilfe Sensoren vorne
- Elektr. Seitenspiegel
- Fernlichtassistent
- Garantie
- HeadUp Display
- Keyless Go
- Lederausstattung
- LED-Scheinwerfer
- Lenkrad höhenverstellbar
- Massagesitze
- Mittelarmlehne
- Multifunktionslenkrad
- Navigation
- Radio
- Reifendruckkontrolle
- Servoschiessung Heck
- Sitzheizung Hintersitze
- Soundsystem
- Spurhalteassistent
- Start Stop Automatik
- USB-Anschluss
- Vollleder
- Abstandswarner
- Antiblockiersystem (ABS)
- ASR
- Beheiztes Lenkrad
- Berganfahrhilfe
- Bordcomputer
- Dachreling
- Einparkhilfe Kamera 360
- Einparkhilfe Sensoren hinten
- Elektr. Heckklappe
- Elektron. Stabilitätsprogramm (ESP)
- Freisprecheinrichtung
- Gepäckraumabdeckung
- Isofix Kindersitzhalterung
- Klimaautomatik
- Lederlenkrad
- LED-Tagfahrlicht
- Lichtautomatik
- Metallic
- Müdigkeitswarnsystem
- Mwst. ausweisbar
- Panoramadach
- Regensensor
- Servolenkung
- Sitzbelüftung
- Sitzheizung Vorder- und Hintersitze
- Sprachsteuerung
- Spurwechselassistent
- Touchscreen
- Verkehrszeichenerkennung
- Wegfahrsperre

Autohaus & Landtechnik Maier GmbH & Co. KG - Rötz

Antoniusstraße 3 · 92444 Rötz

Tel.: 096769 23 15-0 · Fax: 096769 23 15-20 · E-Mail: crahn@maiermobil.de

KIA Sorento 2.2 4WD Platinum*PremiumP3*7-SitzerP4*

Neuwagen

Druckdatum: 14.04.2026

Beschreibung

Listenpreis UVP 68.450,00 inkl. 19% MwSt. zzgl. Frachtkosten

Highlights der Sonderausstattung:

P4 - 7-Sitzer

- Temperaturregelung manuell
- Lüftungsdüsen
- USB-Ladebuchse

P3 - Premium-Paket

- **Fahrsitz mit einstellbaren Wangen der Sitzlehne**
- **Innenspiegel selbstabblendend, digital**
- **Digital Key 2.0** (Verwenden des eigenen Smartphones als Fahrzeugschlüssel, Konfiguration in der Kia Connect App)
- **Fahrsitz mit 7-fach Air-Cell-Technologie**
- **Premium-Relaxation-Sitz (Beifahrer)**
- **Premium-Relaxation-Sitz (Fahrer)**

Highlights der Serienausstattung:

Drive Mode Select (Fahrmodus-Taste, verschiedene Fahrmodi wählbar)

Reifenreparaturset

EcoDynamics (Start-Stopp-System - ISG), Energie-Regenerationssystem (AMS)

Gangwahl-Drehschalter (Shift by Wire)

Niveauregulierung hinten

Audio/Navigation

Kia-Kartennavigation mit 31,2 cm (12,3 Zoll) Bildschirmdiagonale

Bose Surround Sound-System

Multifunktionslenkrad

12 Lautsprecher inkl. Subwoofer

Over-the-Air-Updates

Bluetooth-Freisprecheinrichtung

2 Frontairbags (Beifahrerairbag abschaltbar)

Aktiver Totwinkelassistent mit Lenk- und Bremsengriff (Blind Spot Collision Avoidance Assist, BCA), Querverkehrwarner

Mittlenairbag

ABS, ESC mit Traktionskontrolle u. Gespannstabilisierung, Berganfahrhilfe, Multikollisionsbremse

Aktives Bremslicht (Emergency Stop Signal, ESS) Aktives Bremslicht (Emergency Stop Signal, ESS)

ISOFIX-Halterung an äußeren Rücksitzen

Auspark-Kollisionsvermeidungsassistent (Parking Collision-Avoidance Assist, PCA)

Kopfstützen vorn neigungsverstellbar & höhenverstellbar

Kindersicherung

Intelligenter Geschwindigkeitsassistent (Intelligent Speed Limit Assist, ISLA)

Kopfstützen hinten höhenverstellbar

Aktiver Spurhalteassistent mit korrigierendem Lenkeingriff, Müdigkeitswarner

Reifendruckkontrollsystem (TPMS) mit Druckanzeige für jedes Rad im Display des Bordcomputers

Frontkollisionswarner 2.0 (Forward Collision Avoidance Assist, FCA): Fahrzeuge, Fußgänger, Fahrradfahrer, inkl. Abbiegefunktion

Spurfolgeassistent (Lane Follow Assist, LFA)

Autobahnassistent II (Highway Driving Assist, HDA II)

Intelligentes Lenkassistent (Lane Change Assist, LCA)

Autohaus & Landtechnik Maier GmbH & Co. KG - RötZ

Antoniusstraße 3 · 92444 RötZ

Tel.: 096769 23 15-0 · Fax: 096769 23 15-20 · E-Mail: crahn@maiermobil.de

KIA Sorento 2.2 4WD Platinum*PremiumP3*7-SitzerP4*

Druckdatum: 14.04.2026

Neuwagen

Insassenairarm, sensorgesteuert (Hear Occupant Alert, HOA)

Aktiver Totwinkelassistent mit Monitoranzeige (Blind Spot View Monitor, BVM)

Notruf-Service e-Call

Drittes Bremslicht (LED)

20-Zoll-Leichtmetallfelgen

Unterfahrschutz vorn und hinten

Türgriffe in Satinchrom

Kühlergrill in Hochglanzschwarz

Außenspiegel anklappbar, elektrisch

Außenspiegel elektrisch einstellbar und beheizbar

Außenspiegel in Wagenfarbe

Dachreling

Außenspiegel mit integrierten Blinkleuchten

Isolierverglasung für die Frontscheibe zur verbesserten Außengeräuschkämmung

Privacy-Verglasung (dunkel getönte Scheiben ab B-Säule)

Windschutzscheibe und vordere Seitenscheiben in Solarglas (UV-Schutz)

Mittelarmlehne vorn mit Staufach

Fernentriegelung der Rücksitzlehnen

Sitzventilation vorn

Lederausstattung Nappa

Kopfstützen höhenverstellbar

Mittelarmlehne hinten mit Getränkehalter

Sitzheizung vorn und hinten (Sitzfläche, äußere Sitze)

2. Sitzreihe verschiebbar

2. Sitzreihe umklappbar (60:40)

Fahrersitz mit elektrisch einstellbarer Beinauflage

Beifahrersitz höhenverstellbar

Fahrersitz höhenverstellbar

Beifahrersitz mit 2-fach einstellbarer Lendenwirbelstütze

Elektrische Sitzverstellung vorn mit integrierter Memory-Funktion für Fahrersitz

Sonnenschutzrollos in den hinteren Türen

Getränkehalter vorn

Lenkrad elektrisch höhen-/ tiefenverstellbar, Memory-Funktion

Innenraumelemente im Ion Plating Design

LED-Spots in Dachkonsole vorn

LED-Gepäckraumbeleuchtung

Ambiente-Innenraumbeleuchtung

Lenkrad beheizbar

Ablagefach im Gepäckraumboden

Gepäcknetzösen im Gepäckraum

Gepäckraumabdeckung

Fußm

Autohaus & Landtechnik Maier GmbH & Co. KG - RötZ

Antoniusstraße 3 · 92444 RötZ

Tel.: 096769 23 15-0 · Fax: 096769 23 15-20 · E-Mail: crahn@maiermobil.de