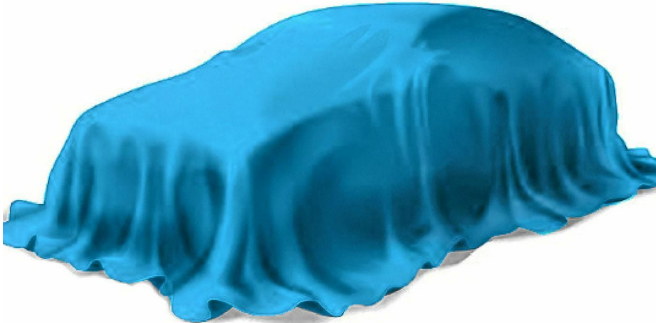


MAZDA 2 1.5 e-SKYACTIV-G 90 HOMURA *LED* KAMERA*
Vorführwagen

Druckdatum: 18.05.2025



FRISCH EINGETROFFEN. BILDER FOLGEN IN KÜRZE.

Fahrzeugnummer: 50

Preis: 22.450 € MwSt. ausweisbar

Fahrzeugdaten

| | |
|----------------|------------------------|
| Aufbauart | Limousine |
| Erstzulassung | 04/2025 |
| Fahrzeugart | Vorführwagen |
| Farbe | Schwarz (Onyxschwarz) |
| Getriebe | Schaltgetriebe |
| Kilometerstand | 100 km |
| Kraftstoffart | Benzin |
| Leistung | 66 kW (90 PS) |

Verbrauch und Umwelt

| | |
|--|-------------|
| Energieverbrauch (kombiniert) | 4,7 l/100km |
| CO ₂ -Emissionen (kombiniert) | 107 g/km |
| CO ₂ -Klasse | C |

Autohaus & Landtechnik Maier GmbH & Co. KG - Rötze
Antoniusstraße 3 · 92444 Rötze
Tel.: 096769 23 15-0 · Fax: 096769 23 15-20 · crahn@maiermobil.de

Für die inhaltliche Richtigkeit der Darstellung wird keine Haftung übernommen. Es handelt sich nicht um ein konkretes annahmefähiges Angebot.
Zwischenverkauf der Produkte vorbehalten. Verbindliche Informationen nur bei Ihrem Partner
Autohaus & Landtechnik Maier GmbH & Co. KG - Rötze.

MAZDA 2 1.5 e-SKYACTIV-G 90 HOMURA *LED* KAMERA*

Druckdatum: 18.05.2025

Vorfühswagen

Ausstattung

- Android Auto
- Apple CarPlay
- Außenspiegel elektrisch
- Berganfahrhilfe
- Bordcomputer
- E10 geeignet
- Einparkhilfe Kamera
- Elektr. Seitenspiegel
- Freisprecheinrichtung
- Isofix Kindersitzhalterung
- Lederlenkrad
- LED-Tagfahrlicht
- Lichtautomatik
- MP3-Schnittstelle
- Mwst. ausweisbar
- Regensensor
- Rückfahrkamera
- Sitzheizung
- Spurhalteassistent
- Start Stop Automatik
- Touchscreen
- Wegfahrsperrung
- Antiblockiersystem (ABS)
- ASR
- Beheiztes Lenkrad
- Bluetooth Freisprecheinrichtung
- DAB+
- Einparkhilfe
- Einparkhilfe Sensoren hinten
- Elektron. Stabilitätsprogramm (ESP)
- Garantie
- Klimaautomatik
- LED-Scheinwerfer
- Lenkrad höhenverstellbar
- Metallic
- Multifunktionslenkrad
- Radio
- Reifendruckkontrolle
- Servolenkung
- Sprachsteuerung
- Spurwechselassistent
- Tempomat
- USB-Anschluss

Autohaus & Landtechnik Maier GmbH & Co. KG - Rötz

Antoniusstraße 3 · 92444 Rötz

Tel.: 096769 23 15-0 · Fax: 096769 23 15-20 · crahn@maiermobil.de

MAZDA 2 1.5 e-SKYACTIV-G 90 HOMURA *LED* KAMERA*

Druckdatum: 18.05.2025

Vorführgewagen

Beschreibung

Listenpreis: 24.280, 00 EUR
Gesamtnachlass: 1.830, 00 EUR

Angebotsnummer: 50

Vielen Dank für Ihre Interesse. Wir bearbeiten ausschließlich Anfragen mit einer gültigen Telefonnummer unter der wir Sie direkt erreichen können. Auf direkte Kommunikation wird Wert gelegt.

Highlights der Serienausstattung

- Mazda Audiosystem (20, 3 cm (8-Zoll) Farbdisplay, hochauflösend, bei stehendem Fahrzeug als Touchscreen nutzbar, Multi Commander zur komfortablen und sicheren Bedienung, 2 USB-Anschlüsse, Digitalradio DAB+, Freisprecheinrichtung mit Sprachsteuerung und Bluetooth, Android Auto und Wireless Apple CarPlay)
- LED-Frontscheinwerfer
- Rückfahrkamera (Übertragung auf Multimediadisplay)
- Einparkhilfe hinten
- Geschwindigkeitsregelanlage mit Geschwindigkeitsbegrenzer
- City-Notbremsassistent mit Fußgängererkennung
- Spurhalteassistent - aktiv mit Lenkunterstützung
- Spurwechselassistent Plus (BSM)
- Sitzheizung für Fahrer und Beifahrer
- Multifunktions-Lederlenkrad beheizbar
- Klimatisierungsautomatik
- Heck- und Seitenscheiben hinten abgedunkelt
- Licht- und Regensensor
- Ausparkhilfe RCTA
- Motor Start-/Stop Knopf
- LED-Tagfahrlicht und Lichtsignatur
- Fahrer- und Beifahrersitz höhenverstellbar
- Außenspiegel elektrisch einstellbar und beheizbar
- Rücksitzlehne im Verhältnis 60:40 geteilt klappbar
- Coming-/Leaving Home Lichtfunktion
- Berganfahrassistent
- Elektrische Fensterheber vorne und hinten mit Komfortfunktion für das Fahrerfenster
- Multi-Information-Display mit Touring-Computer
- i-stop: intelligentes Motor Stop-/ Start-System
- 16-Zoll Leichtmetallfelgen
- Polster: Stoffsitze in Schwarz mit roten Akzenten
- Lackierung: Onyxschwarz Metallic
- ISOFIX-Halterungen an den äußeren Sitzplätzen der 2. Sitzreihe
- Alle Angaben ohne Gewähr
- Irrtum und Abverkauf vorenthalten

Standort 93413 Cham, Bergfeldstraße 7: 0 99 71 89 09-0

Standort 92444 Rötz, Antoniusstraße 3: 0 96 76 9 23 15-0

Autohaus & Landtechnik Maier GmbH & Co. KG - Rötz

Antoniusstraße 3 · 92444 Rötz

Tel.: 096769 23 15-0 · Fax: 096769 23 15-20 · crahn@maiermobil.de

MAZDA 2 1.5 e-SKYACTIV-G 90 HOMURA *LED* KAMERA*

Druckdatum: 18.05.2025

Vorführgewagen

Standort 92444 **Rötz OT Pflammersried**, Antoniusstraße 3 : 0 96 76 9 23 15-0
Standort 94469 **Deggendorf**, Industriestraße 17: 09 91 99 89 36-0

Gerne nehmen wir Ihr **derzeitiges Fahrzeug in Zahlung**, sprechen Sie uns einfach an!
Weitere Fahrzeugangebote/For more information/Dal informace www.maiermobil.de

• Abwicklung bei größerer Entfernung

Inzahlungnahme Ihres derzeitigen Fahrzeugs anhand digitaler Fahrzeugbewertung.
Bundweiter Zulassungsservice.
Lieferung des Fahrzeugs zum Selbstkostenpreis.

• Hinweis

Trotz sorgfältiger Bearbeitung können Eingabe- und Datenübermittlungsfehler nicht ausgeschlossen werden, die Inseratsangaben stellen daher keine zugesicherte Beschaffenheit dar. Irrtum und Zwischenverkauf vorbehalten.

Autohaus & Landtechnik Maier GmbH & Co. KG - Rötz
Antoniusstraße 3 · 92444 Rötz
Tel.: 096769 23 15-0 · Fax: 096769 23 15-20 · crahn@maiermobil.de