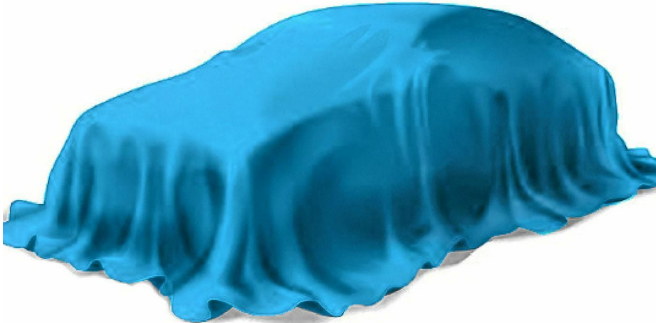


ISUZU D-Max Double Cap 4WD V-Cross A/T *AKTION*
Neuwagen

Druckdatum: 24.01.2025



FRÜHFRÜH EINGETROFFEN. BILDER FOLGEN IN KÜRZE.

Fahrzeugnummer: 333

Preis: 44.950 € MwSt. ausweisbar

Fahrzeugdaten

Aufbauart	SUV / Geländewagen
Fahrzeugart	Neuwagen
Farbe	Orange (Valencia Orange)
Getriebe	Automatik
Kilometerstand	100 km
Kraftstoffart	Diesel
Leistung	120 kW (163 PS)

Verbrauch und Umwelt

Energieverbrauch (kombiniert)	9,0 l/100km
CO ₂ -Emissionen (kombiniert)	236 g/km
CO ₂ -Klasse	G

Autohaus & Landtechnik Maier GmbH & Co. KG - Rötze
Antoniusstraße 3 · 92444 Rötze
Tel.: 096769 23 15-0 · Fax: 096769 23 15-20 · crahn@maiermobil.de

Für die inhaltliche Richtigkeit der Darstellung wird keine Haftung übernommen. Es handelt sich nicht um ein konkretes annahmefähiges Angebot.
Zwischenverkauf der Produkte vorbehalten. Verbindliche Informationen nur bei Ihrem Partner
Autohaus & Landtechnik Maier GmbH & Co. KG - Rötze.

ISUZU D-Max Double Cap 4WD V-Cross A/T *AKTION*

Neuwagen

Druckdatum: 24.01.2025

Ausstattung

- Android Auto
- Apple CarPlay
- Außenspiegel elektrisch
- Berganfahrhilfe
- Bordcomputer
- Einparkhilfe
- Einparkhilfe Sensoren vorne
- Elektr. Seitenspiegel
- Freisprecheinrichtung
- Isofix Kindersitzhalterung
- Lederausstattung
- LED-Scheinwerfer
- Lichtautomatik
- Mwst. ausweisbar
- Nebelscheinwerfer
- Regensensor
- Sitzheizung
- Start Stop Automatik
- Touchscreen
- Vollleder
- Antiblockiersystem (ABS)
- ASR
- Beifahrer Airbag
- Bluetooth Freisprecheinrichtung
- DAB+
- Einparkhilfe Sensoren hinten
- Elektr. Fensterheber
- Elektron. Stabilitätsprogramm (ESP)
- Garantie
- Klimaautomatik
- Lederlenkrad
- LED-Tagfahrlicht
- Metallic
- Navigation
- Radio
- Servolenkung
- Spurhalteassistent
- Tempomat
- Verkehrszeichenerkennung
- Wegfahrsperre

Autohaus & Landtechnik Maier GmbH & Co. KG - Rötz
Antoniusstraße 3 · 92444 Rötz
Tel.: 096769 23 15-0 · Fax: 096769 23 15-20 · crahn@maiermobil.de

Für die inhaltliche Richtigkeit der Darstellung wird keine Haftung übernommen. Es handelt sich nicht um ein konkretes annahmefähiges Angebot. Zwischenverkauf der Produkte vorbehalten. Verbindliche Informationen nur bei Ihrem Partner Autohaus & Landtechnik Maier GmbH & Co. KG - Rötz.

ISUZU D-Max Double Cap 4WD V-Cross A/T *AKTION*

Neuwagen

Druckdatum: 24.01.2025

Beschreibung

Ihr Hauspreis: 44.950, 00 EUR

Angebotsnummer: 333

Vielen Dank für Ihre Interesse. Wir bearbeiten ausschließlich Anfragen mit einer gültigen Telefonnummer unter der wir Sie direkt erreichen können. Auf direkte Kommunikation wird Wert gelegt.

Highlights der Serienausstattung:

- Infotainmentsystem mit 7-Zoll-Bildschirm (17, 8cm), Digitalradio DAB+, Apple CarPlay und Android Auto, Bluetooth-Freisprecheinrichtung, 6-Lautsprecher
- Bi-LED-Scheinwerfer mit automatischer Fernlichtsteuerung
- Einparkhilfe vorn und hinten
- Rückfahrkamera (Übertragung auf Multimediasdisplay)
- 2-Zonen Klimaautomatik
- Sitzheizung für Fahrer und Beifahrer
- Adaptiver Tempomat
- Notbremsassistent und Kollisionswarnung
- Spurhalteassistent (aktiv + passiv)
- Tote-Winkel-Überwachung
- Geschwindigkeitsbegrenzer (60-160 km/h einstellbar)
- Licht- und Regensensor
- LED-Tagfahrlicht
- LED-Rückleuchten
- LED-Nebelscheinwerfer
- Aufmerksamkeitsassistent
- Abbiegeassistent
- Verkehrszeichenerkennung mit intelligentem Geschwindigkeitsbegrenzer
- Lenkrad höhen- und weitenverstellbar
- Schlüsselloses Zugangs- und Startsystem (PESS)
- Warnung vor rückwärtigem Querverkehr (akustischer Ausparkwarner)
- Lüftungsdüsen für hintere Passagiere
- Automatische Türverriegelung beim Verlassen
- Notrufsystem E-Call
- Differenzialsperre elektrisch zuschaltbar
- Heckklappe abschließbar
- Anhängerstabilisierung
- Berganfahrassistent HSA und Bremskraftverteilung ERD
- Elektrisch unterstützende Servolenkung
- Follow-me-home-Licht
- Getränkehalter im Armaturenbrett, Mittelkonsole und Türen
- Frontscheibe mit Infrarot-Schutz
- Mittelarmlehne vorne und hinten
- Ladefläche: Befestigungshaken innen
- Start-Stopp-System
- Center Airbag zwischen den Vordersitzen

Autohaus & Landtechnik Maier GmbH & Co. KG - Rötze

Antoniusstraße 3 · 92444 Rötze

Tel.: 096769 23 15-0 · Fax: 096769 23 15-20 · crahn@maiermobil.de

ISUZU D-Max Double Cap 4WD V-Cross A/T *AKTION*

Druckdatum: 24.01.2025

Neuwagen

Gerne laden wir Sie ein, sich bei uns zu informieren.

- **Lendenwirbelstütze für den Fahrersitz elektrisch einstellbar**
- **Fahrersitz vorne elektrisch einstellbar**
- **Sitze hinten: Sitzkissen 60:40 teilbar**
- Zentrale Dachantenne
- Diebstahlwarnanlage
- **High-Performance-Leiterrahmen**
- **Kindersitzbefestigung ISOFIX**
- **Multikollisionsbremse**
- **Stabilitätskontrolle ESC, abschaltbar**
- **Traktionskontrolle TCS, abschaltbar**
- Vollwertiges Ersatzrad
- 12-V-Steckdose im Handschuhfach
- **Polster: Sitzbezug Leder (Kombination mit hochwertiger Ledernachbildung)**
- **Lackierung: Valencia Orange Metallic**
- **Alle Angaben ohne Gewähr**
- **Irrtum und Abverkauf vorenthalten**
- Für weitere **Fragen** und zur **Vereinbarung eines Besichtigungs- und Probefahrttermins** stehen wir Ihnen gerne zur Verfügung.

Standort 93413 **Cham**, Bergfeldstraße 7: 0 99 71 89 09-0

Standort 92444 **Rötzt OT Pillmersried**, Antoniusstraße 3 : 0 96 76 9 23 15-0

Standort 94469 **Deggendorf**, Industriestraße 17: 09 91 99 89 36-0

Gerne nehmen wir Ihr **derzeitiges Fahrzeug in Zahlung**, sprechen Sie uns einfach an!

Weitere Fahrzeugangebote/For more information/Dal informace www.maiermobil.de

• **Abwicklung bei größerer Entfernung**

Inzahlungnahme Ihres derzeitigen Fahrzeugs anhand digitaler Fahrzeugbewertung.

Bundweiter Zulassungsservice.

Lieferung des Fahrzeugs zum Selbstkostenpreis.

• **Hinweis**

Trotz sorgfältiger Bearbeitung können Eingabe- und Datenübermittlungsfehler nicht ausgeschlossen werden, die Inseratsangaben stellen daher keine zugesicherte Beschaffenheit dar. Irrtum und Zwischenverkauf vorbehalten.

Autohaus & Landtechnik Maier GmbH & Co. KG - Rötzt

Antoniusstraße 3 · 92444 Rötzt

Tel.: 096769 23 15-0 · Fax: 096769 23 15-20 · crahn@maiermobil.de