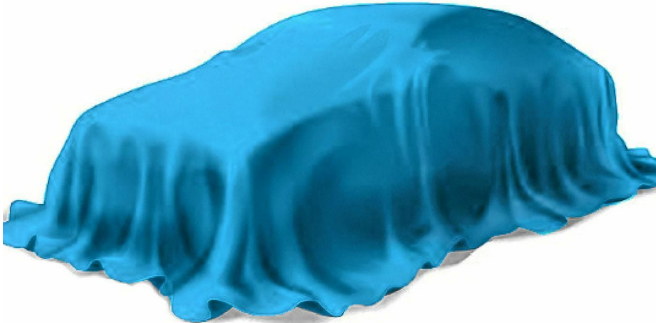


KIA EV6 84 GT-LINE AWD *WP* LED* NAVI* NEUES MODELL
Neuwagen

Druckdatum: 18.05.2025



FRÜH ERREICHT. BILDER FOLGEN IN KÜRZE.

Fahrzeugnummer: 768

Preis: 59.950 € MwSt. ausweisbar

Fahrzeugdaten

Aufbauart	SUV / Geländewagen
Fahrzeugart	Neuwagen
Farbe	Weiß (Snow White Pearl)
Getriebe	Automatik
Kilometerstand	100 km
Kraftstoffart	Elektro
Leistung	239 kW (325 PS)

Verbrauch und Umwelt

Energieverbrauch (kombiniert)	15,9 kWh/100km
CO ₂ -Emissionen (kombiniert)	0 g/km
CO ₂ -Klasse	A

Automobile Maier Cham GmbH & Co. KG - Cham
Bergfeldstr. 7 · 93413 Cham
Tel.: 0997189 09-0 · Fax: 0997189 09-20 · crahn@maiermobil.de

Für die inhaltliche Richtigkeit der Darstellung wird keine Haftung übernommen. Es handelt sich nicht um ein konkretes annahmefähiges Angebot.
Zwischenverkauf der Produkte vorbehalten. Verbindliche Informationen nur bei Ihrem Partner
Automobile Maier Cham GmbH & Co. KG - Cham.

Ausstattung

- Abstandstempomat
- Adaptives Kurvenlicht
- Android Auto
- Apple CarPlay
- Außenspiegel elektrisch
- Berganfahrhilfe
- Bordcomputer
- Einparkhilfe
- Einparkhilfe selbstlenkendes System
- Einparkhilfe Sensoren vorne
- Elektr. Seitenspiegel
- Fernlichtassistent
- Garantie
- Innenspiegel autom. abblendend
- Keyless Go
- Lederlenkrad
- LED-Tagfahrlicht
- Metallic
- Multifunktionslenkrad
- Navigation
- Radio
- Reifendruckkontrolle
- Servoschliessung Heck
- Sitzheizung Hintersitze
- Skisack
- Sprachsteuerung
- Spurwechselassistent
- USB-Anschluss
- Wegfahrsperre
- Abstandswarner
- Allradantrieb
- Antiblockiersystem (ABS)
- ASR
- Beheiztes Lenkrad
- Bluetooth Freisprecheinrichtung
- DAB+
- Einparkhilfe Kamera 360
- Einparkhilfe Sensoren hinten
- Elektr. Heckklappe
- Elektron. Stabilitätsprogramm (ESP)
- Freisprecheinrichtung
- HeadUp Display
- Isofix Kindersitzhalterung
- Klimaautomatik
- LED-Scheinwerfer
- Lichtautomatik
- Müdigkeitswarnsystem
- Mwst. ausweisbar
- Nebelscheinwerfer
- Regensensor
- Servolenkung
- Sitzbelüftung
- Sitzheizung Vorder- und Hintersitze
- Soundsystem
- Spurhalteassistent
- Touchscreen
- Verkehrszeichenerkennung

Automobile Maier Cham GmbH & Co. KG - Cham

Bergfeldstr. 7 · 93413 Cham

Tel.: 0997189 09-0 · Fax: 0997189 09-20 · crahn@maiermobil.de

Beschreibung

Ihr Hauspreis: 59.950, 00 EUR

Angebotsnummer: 768

Vielen Dank für Ihre Interesse. Wir bearbeiten ausschließlich Anfragen mit einer gültigen Telefonnummer unter der wir Sie direkt erreichen können. Auf direkte Kommunikation wird Wert gelegt.

Highlights der Sonderausstattung:

- **Wärmepumpe (Wärmepumpe zur Verbesserung der realen Reichweite bei niedriger Außentemperatur)**
- **Assist-Plus-Paket (Aktiver Totwinkelassistent mit Monitoranzeige, Head-up Display, Kollisionsvermeidungsassistent, Parksensoren zusätzlich seitlich, Remote Parkassistent 2.0, Rundumsichtkamera)**
- **Sound-Paket (Active Sound Design, Meridian Premium Soundsystem)**
- **Design-Paket (20-Zoll Leichtmetallfelgen , dezidiertes GT-Line Design)**
- **Technologie-Paket (Digital Key 2.0 (Verwendung des eigenen Smartphones als Fahrzeugschlüssel), Fingerdruck-Erkennung)**
- **Lackierung: Snow White Pearl**

Highlights der Ausstattung:

- **Kia Kartennavigation (31, 2 cm (12, 3 Zoll) Bildschirm gewölbt inkl. 2 Over-the-Air-Updates, Digitalradio DAB+, Apple CarPlay und Android Auto (kabellos), USB-C-Anschluss und Bluetooth-Freisprecheinrichtung)**
- **Adaptive Dual-LED Scheinwerfer inkl. Fernlichtassistent**
- **Adapter für V2L-Nutzung**
- **V2L: Laden von externen Geräten mit max. 3, 6 kW**
- **Batterievorheizsystem**
- **Wippen am Lenkrad (Rekuperation)**
- **Schnellladesystem (400 V / 800V, DC)**
- **Frontkollisionswarner 2.0 mit Quer- und Gegenverkehrerkennung sowie Ausweichfunktion**
- **Sitzheizung vorne und hinten**
- **Sitzventilation vorne**
- **2-Zonen Klimaautomatik**

Automobile Maier Cham GmbH & Co. KG - Cham

Bergfeldstr. 7 · 93413 Cham

Tel.: 0997189 09-0 · Fax: 0997189 09-20 · crahn@maiermobil.de

KIA EV6 84 GT-LINE AWD *WP* LED* NAVI* NEUES MODELL

Druckdatum: 18.05.2025

Neuwagen

- Multifunktions-Lederlenkrad benutzbar
- Heckklappe elektrisch
- **Autobahnassistent 2.0**
- **Ski-Durchreiche**
- **Smart-Key und Startknopf**
- **Spurfolgeassistent 2.0**
- **Geschwindigkeitsregelanlage adaptiv mit Stop & Go-Funktion**
- **Innenspiegel automatisch abblendend**
- Parksensoren vorne und hinten
- Induktive Ladestation für kompatible Smartphones
- Insassenalarm sensorgesteuert
- Fahrer- und Beifahrersitz el. einstellbar
- Lendenwirbelstütze Beifahrer, el. einstellbar
- Memory-Funktion Fahrersitz
- Memory-Funktion Lenkrad, el. einstellbar
- Sportpedale
- Ambiente-Beleuchtung
- Türgriffe mit automatischer Flush-Funktion
- Solarglas-Frontscheibe und vordere Seitenfenster
- **Polster: Sitze Dark mit veganem Bezug in Wildlederoptik (schwarz) und Seitenwangen mit veganem Bezug in Lederoptik (weiß)**
- **ISOFIX-Halterungen an den äußeren Sitzplätzen der 2. Sitzreihe**
- **Alle Angaben ohne Gewähr**
- **Irrtum und Abverkauf vorenthalten**
- Für weitere **Fragen** und zur **Vereinbarung eines Besichtigungs- und Probefahrtermins** stehen wir Ihnen gerne zur Verfügung.

Standort 93413 **Cham**, Bergfeldstraße 7: 0 99 71 89 09-0

Standort 92444 **Rötz OT Pilmersried**, Antoniusstraße 3 : 0 96 76 9 23 15-0

Standort 94469 **Deggendorf**, Industriestraße 17: 09 91 99 89 36-0

Gerne nehmen wir Ihr **derzeitiges Fahrzeug in Zahlung**, sprechen Sie uns einfach an!

Weitere Fahrzeugangebote/For more information/Dal informace www.maiermobil.de

• **Abwicklung bei größerer Entfernung**

Inzahlungnahme Ihres derzeitigen Fahrzeugs anhand digitaler Fahrzeugbewertung.

Bundweiter Zulassungsservice.

Lieferung des Fahrzeugs zum Selbstkostenpreis.

• **Hinweis**

Trotz sorgfältiger Bearbeitung können Eingabe- und Datenübermittlungsfehler nicht ausgeschlossen werden, die Inseratsangaben stellen daher keine zugesicherte Beschaffenheit dar. Irrtum und Zwischenverkauf vorbehalten.

Automobile Maier Cham GmbH & Co. KG - Cham

Bergfeldstr. 7 · 93413 Cham

Tel.: 0997189 09-0 · Fax: 0997189 09-20 · crahn@maiermobil.de