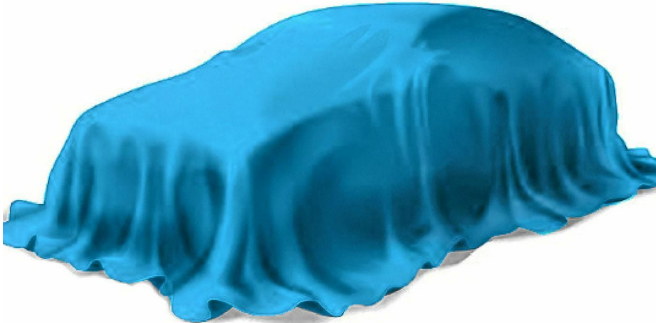


**KIA XCeed 1.5 T-GDI SPIRIT \*NAVI\* KAMERA\*LED\***  
Neuwagen

Druckdatum: 10.11.2024



**FRISCH EINGETROFFEN.** BILDER FOLGEN IN KÜRZE.

Fahrzeugnummer: 743

**Preis: 27.950 €** MwSt. ausweisbar

### Fahrzeugdaten

Aufbauart	SUV / Geländewagen
Fahrzeugart	Neuwagen
Farbe	Blau (Blueflame)
Getriebe	Schaltgetriebe
Kilometerstand	100 km
Kraftstoffart	Benzin
Leistung	103 kW (140 PS)

### Verbrauch und Umwelt

Energieverbrauch (kombiniert)	6,4 l/100km
CO <sub>2</sub> -Emissionen (kombiniert)	146 g/km
CO <sub>2</sub> -Klasse	E

Automobile Maier Cham GmbH & Co. KG - Cham  
Bergfeldstr. 7 · 93413 Cham  
Tel.: 0997189 09-0 · Fax: 0997189 09-20 · [crahn@maiermobil.de](mailto:crahn@maiermobil.de)

Für die inhaltliche Richtigkeit der Darstellung wird keine Haftung übernommen. Es handelt sich nicht um ein konkretes annahmefähiges Angebot.  
Zwischenverkauf der Produkte vorbehalten. Verbindliche Informationen nur bei Ihrem Partner  
Automobile Maier Cham GmbH & Co. KG - Cham.

## KIA XCeed 1.5 T-GDI SPIRIT \*NAVI\* KAMERA\*LED\*

Druckdatum: 10.11.2024

Neuwagen

### Ausstattung

- Abstandstempomat
- Android Auto
- Apple CarPlay
- Außenspiegel elektrisch
- Berganfahrhilfe
- Bordcomputer
- Einparkhilfe
- Einparkhilfe Sensoren hinten
- Elektron. Stabilitätsprogramm (ESP)
- Freisprecheinrichtung
- Innenspiegel autom. abblendend
- Klimaautomatik
- LED-Scheinwerfer
- Lichtautomatik
- Müdigkeitswarnsystem
- Mwst. ausweisbar
- Nebelscheinwerfer
- Regensensor
- Rückfahrkamera
- Sitzheizung
- Sprachsteuerung
- Start Stop Automatik
- Touchscreen
- Verkehrszeichenerkennung
- Abstandswarner
- Antiblockiersystem (ABS)
- ASR
- Beheiztes Lenkrad
- Bluetooth Freisprecheinrichtung
- DAB+
- Einparkhilfe Kamera
- Elektr. Seitenspiegel
- Fernlichtassistent
- Garantie
- Isofix Kindersitzhalterung
- Lederlenkrad
- LED-Tagfahrlicht
- Metallic
- Multifunktionslenkrad
- Navigation
- Radio
- Reifendruckkontrolle
- Servolenkung
- Soundsystem
- Spurhalteassistent
- Teillederausstattung
- USB-Anschluss
- Wegfahrsperr

Automobile Maier Cham GmbH & Co. KG - Cham

Bergfeldstr. 7 · 93413 Cham

Tel.: 0997189 09-0 · Fax: 0997189 09-20 · [crahn@maiermobil.de](mailto:crahn@maiermobil.de)

## Beschreibung

Listenpreis: 32.370, 00 EUR

Gesamtnachlass: 4.420, 00 EUR

Angebotsnummer: 743

Vielen Dank für Ihre Interesse. Wir bearbeiten ausschließlich Anfragen mit einer gültigen Telefonnummer unter der wir Sie direkt erreichen können. Auf direkte Kommunikation wird Wert gelegt.

### Highlights der Serienausstattung:

- **Kia Navigationssystem** (26cm (10, 25 Zoll) Bildschirmdiagonale inkl. 7 Jahre Kia-Navigationskarten-Update, Online-Dienste UVO-Connect mit Kia Live, Radio, USB-Anschluss, **Digitalradio DAB+**, **Bluetooth-Freisprecheinrichtung**, Smartphone-Schnittstelle Android-Auto und Apple CarPlay mit Sprachsteuerung, **JBL Premium-Soundsystem** mit Subwoofer und Zentrallautsprecher im Armaturenbrett)
- **LED-Frontscheinwerfer inkl. Fernlichtassistent**
- **Rückfahrkamera** (Übertragung auf Multimediadisplay)
- **Aktiver Spurhalteassistent mit korrigierendem Lenkeingriff**
- **Frontkollisionwarner mit Bremsengriff sowie Fußgänger- und Fahrraderkennung**
- **Spurfolgeassistent**
- **Parksensoren hinten**
- Geschwindigkeitsregelanlage adaptiv und navigationsbasiert
- Verkehrszeichenerkennung für Geschwindigkeitsbegrenzungen
- Multifunktions-Lederlenkrad beheizbar
- Sitzheizung für Fahrer und Beifahrer
- **2-Zonen Klimaautomatik**
- **Licht- und Regensensor**
- Müdigkeitswarner (Driver Attention Warning)
- Supervision Instrumentenanzeige mit 10, 7 cm Bildschirmdiagonale
- Fahrer- und Beifahrersitz mit elektrisch einstellbarer Lendenwirbelstütze
- **Beifahrersitz höhenverstellbar**
- **Innenrückspiegel selbstabblendend**
- **Außenspiegel elektrisch einstellbar, beheizbar und elektrisch anklappbar**
- **Parkbremse elektronisch**
- **Elektrische Fensterheber vorne und hinten**
- **18-Zoll Leichtmetallfelgen**
- **Insassenalarm**
- Drive Mode Select
- Bordcomputer
- Mittelarmlehne vorne verschiebbar und mit Ablagefach
- Mittelarmlehne hinten mit Getränkehalter
- LED-Nebelscheinwerfer integriert im LED Frontscheinwerfer
- **Lackierung: Blueflame Metallic**
- **Polster: Sitzbezüge in Stoff-Leder-Kombination (inklusive hochwertiger Ledernachbildung)**
- ISOFIX-Halterungen an den äußeren Sitzplätzen der 2. Sitzreihe
- **Alle Angaben ohne Gewähr**
- **Irrtum und Abverkauf vorenthalten**
- Für weitere **Fragen** und zur **Vereinbarung eines Besichtigung- und Probefahrttermins** stehen wir Ihnen gerne zur Verfügung.

Automobile Maier Cham GmbH & Co. KG - Cham

Bergfeldstr. 7 · 93413 Cham

Tel.: 0997189 09-0 · Fax: 0997189 09-20 · [crahn@maiermobil.de](mailto:crahn@maiermobil.de)

## KIA XCeed 1.5 T-GDI SPIRIT \*NAVI\* KAMERA\*LED\*

Druckdatum: 10.11.2024

Neuwagen

Standort 93413 **Cham**, Bergfeldstraße 7: 0 99 71 89 09-0  
Standort 92444 **Rötz OT Pilmersried**, Antoniusstraße 3 : 0 96 76 9 23 15-0  
Standort 94469 **Deggendorf**, Industriestraße 17: 09 91 99 89 36-0

Gerne nehmen wir Ihr **derzeitiges Fahrzeug in Zahlung**, sprechen Sie uns einfach an!  
Weitere Fahrzeugangebote/For more information/Dal informace [www.maiermobil.de](http://www.maiermobil.de)

### • Abwicklung bei größerer Entfernung

Inzahlungnahme Ihres derzeitigen Fahrzeugs anhand digitaler Fahrzeugbewertung.  
Bundweiter Zulassungsservice.  
Lieferung des Fahrzeugs zum Selbstkostenpreis.

### • Hinweis

Trotz sorgfältiger Bearbeitung können Eingabe- und Datenübermittlungsfehler nicht ausgeschlossen werden, die Inseratsangaben stellen daher keine zugesicherte Beschaffenheit dar. Irrtum und Zwischenverkauf vorbehalten.

Automobile Maier Cham GmbH & Co. KG - Cham

Bergfeldstr. 7 · 93413 Cham

Tel.: 0997189 09-0 · Fax: 0997189 09-20 · [crahn@maiermobil.de](mailto:crahn@maiermobil.de)