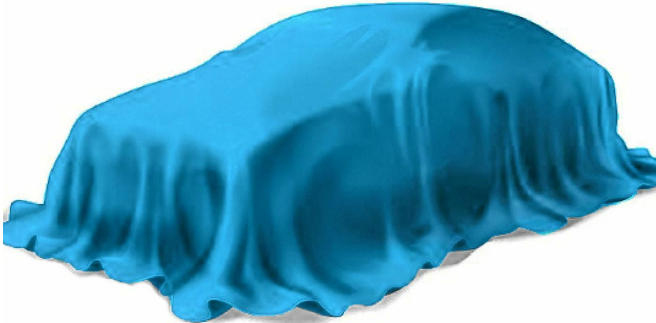


KIA Ceed Sportswagon Ceed SW 1.5 TGDI GT-LINE *LED* NAVI* KAMERA* Mehr Raum: 18.05.2025
Neuwagen



FRISCH EINGETROFFEN. BILDER FOLGEN IN KÜRZE.

Fahrzeugnummer: 721

Preis: 31.650 € MwSt. ausweisbar

Fahrzeugdaten

Aufbauart	Kombi
Fahrzeugart	Neuwagen
Farbe	Grau (Pentametal)
Getriebe	Schaltgetriebe
Kilometerstand	100 km
Kraftstoffart	Benzin
Leistung	103 kW (140 PS)

Verbrauch und Umwelt

Energieverbrauch (kombiniert)	6,3 l/100km
CO ₂ -Emissionen (kombiniert)	142 g/km
CO ₂ -Klasse	E

Automobile Maier Cham GmbH & Co. KG - Cham
Bergfeldstr. 7 · 93413 Cham
Tel.: 0997189 09-0 · Fax: 0997189 09-20 · crahn@maiermobil.de

Für die inhaltliche Richtigkeit der Darstellung wird keine Haftung übernommen. Es handelt sich nicht um ein konkretes annahmefähiges Angebot.
Zwischenverkauf der Produkte vorbehalten. Verbindliche Informationen nur bei Ihrem Partner
Automobile Maier Cham GmbH & Co. KG - Cham.

KIA Ceed Sportswagon Ceed SW 1.5 TGD I GT-LINE *LED* NAVI* KAMERA* Merchraum: 18.05.2025
Neuwagen

Ausstattung

- Abstandstempomat
- Android Auto
- Apple CarPlay
- Außenspiegel elektrisch
- Berganfahrhilfe
- Bordcomputer
- Dachreling
- Einparkhilfe
- Einparkhilfe Sensoren hinten
- Elektr. Heckklappe
- Elektron. Stabilitätsprogramm (ESP)
- Freisprecheinrichtung
- Gepäckraumabdeckung
- Isofix Kindersitzhalterung
- Klimaautomatik
- LED-Scheinwerfer
- Lichtautomatik
- MP3-Schnittstelle
- Multifunktionslenkrad
- Navigation
- Radio
- Reifendruckkontrolle
- Servolenkung
- Sitzheizung
- Sprachsteuerung
- Spurwechselassistent
- Touchscreen
- Verkehrszeichenerkennung
- Abstandswarner
- Antiblockiersystem (ABS)
- ASR
- Beheiztes Lenkrad
- Bluetooth Freisprecheinrichtung
- DAB+
- E10 geeignet
- Einparkhilfe Kamera
- Einparkhilfe Sensoren vorne
- Elektr. Seitenspiegel
- Fernlichtassistent
- Garantie
- Innenspiegel autom. abblendend
- Keyless Go
- Lederlenkrad
- LED-Tagfahrlicht
- Metallic
- Müdigkeitswarnsystem
- Mwst. ausweisbar
- Nebelscheinwerfer
- Regensensor
- Rückfahrkamera
- Servoschliessung Heck
- Soundsystem
- Spurhalteassistent
- Start Stop Automatik
- USB-Anschluss
- Wegfahrsperre

Automobile Maier Cham GmbH & Co. KG - Cham
Bergfeldstr. 7 · 93413 Cham
Tel.: 0997189 09-0 · Fax: 0997189 09-20 · crahn@maiermobil.de

KIA Ceed Sportswagon Ceed SW 1.5 TGDI GT-LINE *LED* NAVI* KAMERA*

Neuwagen

Merkraum: 18.05.2025

Beschreibung

Listenpreis: 36.660, 00 EUR
Gesamtnachlass: 5.010, 00 EUR

Angebotsnummer: 721

Vielen Dank für Ihre Interesse. Wir bearbeiten ausschließlich Anfragen mit einer gültigen Telefonnummer unter der wir Sie direkt erreichen können. Auf direkte Kommunikation wird Wert gelegt.

Ausstattungs Highlights der Sonderausstattung

- Technologie-Paket (**Digitales Cockpit mit HD-Display mit 12,3 Zoll Farbdisplay, Induktive Ladestation** in der Mittelkonsole, **Parkensensoren vorne, elektrische Heckklappe sensorgesteuert**, Geschwindigkeitsregelanlage navigationsabsiert, Autobahnassistent))

- **Lackierung: Pentametal Metallic**

Highlights der Serienausstattung

- Kia Navigationssystem (26 cm (10,25 Zoll) Bildschirmdiagonale inkl. 2 Over the Air-Updates, **Digitalradio DAB+**, **USB-Anschluss**, Online-Dienste Kia-Connect, Smartphone-Schnittstelle **Android Auto und Apple CarPlay mit Sprachsteuerung**, Bluetooth-Freisprecheinrichtung und **JBL Premium Sound-System**)
- **LED-Frontscheinwerfer inkl. Fernlichtassistent**
- **Rückfahrkamera (Übertragung auf Multimediadisplay)**
- Parkensensoren hinten
- Aktiver Spurhalteassistent mit korrigierendem Lenkeingriff
- Spurfolgeassistent
- **Frontkollisionwarner mit Fußgänger- und Fahrraderkennung, Erweiterung um Abbiegefunktion**
- **Geschwindigkeitsregelanlage adaptiv inkl. Stop & Go-Funktion**
- **2-Zonen Klimaautomatik**
- **Sitzheizung für Fahrer und Beifahrer**
- **Multifunktions-Lederlenkrad beheizbar**
- **Smart-Key und Startknopf**
- Licht- und Regensensor
- Berganfahrhilfe (HAC)
- Aluminium Sportpedale
- **Müdigkeitswarner (DAW)**
- **Innenrückspiegel selbstabblendend**
- **Querverkehrwarner zur Erkennung von Fahrzeugen im toten Winkel beim Querausparken mit Notbremsfunktion**
- **Schaltwippen am Lenkrad**
- **Dachhimmel und Säulenverkleidung in Schwarz**
- **Privacy-Verglasung (dunkel getönte Scheiben ab B-Säule)**
- **Außen Spiegel elektrisch einstellbar, beheizbar und elektrisch anklappbar**

Automobile Maier Cham GmbH & Co. KG - Cham

Bergfeldstr. 7 · 93413 Cham

Tel.: 0997189 09-0 · Fax: 0997189 09-20 · crahn@maiermobil.de

KIA Ceed Sportswagon Ceed SW 1.5 TGDI GT-LINE *LED* NAVI* KAMERA*

Mitteilung: 18.05.2025

Neuwagen

- Außenspiegel elektrisch einstellbar, beheizbar und elektrisch anklappbar
- Nebelscheinwerfer LED integriert mit Frontscheinwerfern
- Fahrer- und Beifahrersitz mit elektrisch einstellbarer Lendenwirbelstütze
- Beifahrersitz höheverstellbar
- Parkbremse elektronisch
- Mittelarmlehne vorne Verschiebbar mit Ablagefach
- Rücksitzbank umklappbar im Verhältnis 60:40
- Elektrische Fensterheber vorne und hinten
- **Polster: Sitzbezüge in Stoff-Lederkombination** (mit hochwertiger Ledernachbildung) **in Schwarz**
- ISOFIX-Halterungen an den äußeren Sitzplätzen der 2. Sitzreihe
- Alle Angaben ohne Gewähr
- Irrtum und Abverkauf vorenthalten

Standort 93413 **Cham**, Bergfeldstraße 7: 0 99 71 89 09-0

Standort 92444 **Rötz OT Pilmersried**, Antoniusstraße 3 : 0 96 76 9 23 15-0

Standort 94469 **Deggendorf**, Industriestraße 17: 09 91 99 89 36-0

Gerne nehmen wir Ihr **derzeitiges Fahrzeug in Zahlung**, sprechen Sie uns einfach an!

Weitere Fahrzeugangebote/For more information/Dal informace www.maiermobil.de

• Abwicklung bei größerer Entfernung

Inzahlungnahme Ihres derzeitigen Fahrzeugs anhand digitaler Fahrzeugbewertung.

Bundweiter Zulassungsservice.

Lieferung des Fahrzeugs zum Selbstkostenpreis.

• Hinweis

Trotz sorgfältiger Bearbeitung können Eingabe- und Datenübermittlungsfehler nicht ausgeschlossen werden, die Inseratsangaben stellen daher keine zugesicherte Beschaffenheit dar. Irrtum und Zwischenverkauf vorbehalten.

Automobile Maier Cham GmbH & Co. KG - Cham

Bergfeldstr. 7 · 93413 Cham

Tel.: 0997189 09-0 · Fax: 0997189 09-20 · crahn@maiermobil.de