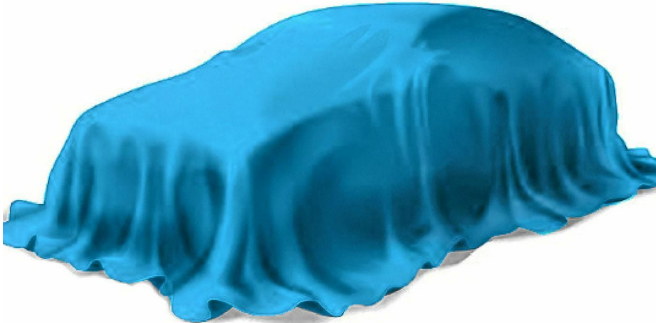


MAZDA CX-30 e-SKYACTIV-G HOMURA *LED* KAMERA* NAVI*
Neuwagen

Druckdatum: 10.11.2024



FRISCH EINGETROFFEN. BILDER FOLGEN IN KÜRZE.

Fahrzeugnummer: 58

Preis: 28.950 € MwSt. ausweisbar

Fahrzeugdaten

Aufbauart	SUV / Geländewagen
Fahrzeugart	Neuwagen
Farbe	Schwarz (Onyxschwarz)
Getriebe	Schaltgetriebe
Kilometerstand	100 km
Kraftstoffart	Benzin
Leistung	110 kW (150 PS)

Verbrauch und Umwelt

Energieverbrauch (kombiniert)	5,9 l/100km
CO ₂ -Emissionen (kombiniert)	134 g/km
CO ₂ -Klasse	D

Automobile Maier Cham GmbH & Co. KG - Cham
Bergfeldstr. 7 · 93413 Cham
Tel.: 0997189 09-0 · Fax: 0997189 09-20 · crahn@maiermobil.de

Für die inhaltliche Richtigkeit der Darstellung wird keine Haftung übernommen. Es handelt sich nicht um ein konkretes annahmefähiges Angebot.
Zwischenverkauf der Produkte vorbehalten. Verbindliche Informationen nur bei Ihrem Partner
Automobile Maier Cham GmbH & Co. KG - Cham.

MAZDA CX-30 e-SKYACTIV-G HOMURA *LED* KAMERA* NAVI*
Neuwagen

Druckdatum: 10.11.2024

Ausstattung

- Abstandstempomat
- Android Auto
- Apple CarPlay
- Außenspiegel elektrisch
- Bluetooth Freisprecheinrichtung
- DAB+
- Einparkhilfe
- Einparkhilfe Sensoren hinten
- Elektr. Heckklappe
- Elektron. Stabilitätsprogramm (ESP)
- Freisprecheinrichtung
- HeadUp Display
- Keyless Go
- Lederlenkrad
- Lichtautomatik
- Müdigkeitswarnsystem
- Mwst. ausweisbar
- Nebelscheinwerfer
- Regensensor
- Servolenkung
- Sitzheizung
- Spurhalteassistent
- Start Stop Automatik
- Touchscreen
- Verkehrszeichenerkennung
- Abstandswarner
- Antiblockiersystem (ABS)
- ASR
- Berganfahrhilfe
- Bordcomputer
- E10 geeignet
- Einparkhilfe Kamera
- Einparkhilfe Sensoren vorne
- Elektr. Seitenspiegel
- Fernlichtassistent
- Garantie
- Innenspiegel autom. abblendend
- Klimaautomatik
- LED-Scheinwerfer
- Metallic
- Multifunktionslenkrad
- Navigation
- Radio
- Rückfahrkamera
- Servoschliessung Heck
- Sprachsteuerung
- Spurwechselassistent
- Tagfahrlicht
- USB-Anschluss
- Wegfahrsperre

Automobile Maier Cham GmbH & Co. KG - Cham

Bergfeldstr. 7 · 93413 Cham

Tel.: 0997189 09-0 · Fax: 0997189 09-20 · crahn@maiermobil.de

Für die inhaltliche Richtigkeit der Darstellung wird keine Haftung übernommen. Es handelt sich nicht um ein konkretes annahmefähiges Angebot. Zwischenverkauf der Produkte vorbehalten. Verbindliche Informationen nur bei Ihrem Partner Automobile Maier Cham GmbH & Co. KG - Cham.

MAZDA CX-30 e-SKYACTIV-G HOMURA *LED* KAMERA* NAVI*

Neuwagen

Druckdatum: 10.11.2024

Beschreibung

Listenpreis: 33.630,00 EUR
Gesamtnachlass: 4.680,00 EUR

Angebotsnummer: 58

Vielen Dank für Ihre Interesse. Wir bearbeiten ausschließlich Anfragen mit einer gültigen Telefonnummer unter der wir Sie direkt erreichen können. Auf direkte Kommunikation wird Wert gelegt.

Ausstattungs Highlights der Serienausstattung

- Mazda SD-Navigationssystem (26cm Farbdisplay (10,25 Zoll), (Touchscreenbedienung für Apple CarPlay und Android Auto bei stehendem Fahrzeug), **Multi Commander zur komfortablen und sicheren Bedienung**, **Digitalradio DAB+**, Freisprecheinrichtung mit Sprachsteuerung und Bluetooth mit Audiostreaming, **USB-C-Anschlüsse** und 8-Lautsprecher)
 - **Voll-Led Scheinwerfer mit automatischer Leuchtweitenregulierung und Fernlichtassistent**
 - **Advanced Head-up Display**
 - **Rückfahrkamera (Übertragung auf Multimediadisplay)**
 - **Adaptive Geschwindigkeitsregelanlage**
 - **Notbremsassistent mit Fußgänger- und Radfahrererkennung**
 - **Spurhalteassistent - aktive mit Lenkradunterstützung**
 - Spurwechselassistent Plus
 - Sitzheizung für Fahrer und Beifahrer
 - 2-Zonen Klimaautomatik
 - Einparkhilfe vorne und hinten
 - Elektrische Heckklappe
 - LogIn: schlüsselloses Zugangssystem
 - Qi: induktives Laden (für kompatible Smartphones)
 - Innenspiegel automatisch abblendend
 - **Heck- und Seitenscheiben hinten abgedunkelt**
 - **Ausparkhilfe (RCTA)**
 - **Müdigkeitserkennung (DAA)**
 - **Smart Cargo System (variabler Kofferraumboden)**
 - **i-stop: Intelligentes Motor Stop-/ Start-System**
 - **Licht- und Regensensor**
 - **Elektrische Fensterheber vorne und hinten**
 - **Außenspiegel elektrisch einstellbar, beheizbar und automatisch anklappbar**
 - **i-ACTIV Display im zentralen Rundinstrument für erweiterte Geschwindigkeitsanzeigen und Touring-Computer**
 - Fahrer- und Beifahrersitz höhenstellbar
 - Rücksitzlehne im Verhältnis 60:40 geteilt klappbar
 - 18-Zoll Leichtmetallfelgen in Schwarz
 - A-/B-Säulen-Verkleidung in Hochglanzfinish
 - **Polster: Stoff Schwarz**
 - **Lackierung: Onyxschwarz Metallic**
 - ISOFIX-Halterungen an den äußeren Sitzplätzen der 2. Sitzreihe
 - Alle Angaben ohne Gewähr
 - Irrtum und Abverkauf vorenthalten
- Für weitere **Fragen** und zur **Vereinbarung eines Besichtigungs- und Probefahrttermins** stehen wir Ihnen gerne zur Verfügung.

Standort 93413 **Cham**, Bergfeldstraße 7: 0 99 71 89 09-0

Standort 92444 **Rötz OT Pillmersried**, Antoniusstraße 3: 0 96 76 9 23 15-0

Standort 94469 **Deggendorf**, Industriestraße 17: 09 91 99 89 36-0

Automobile Maier Cham GmbH & Co. KG - Cham

Bergfeldstr. 7 · 93413 Cham

Tel.: 0997189 09-0 · Fax: 0997189 09-20 · crahn@maiermobil.de

MAZDA CX-30 e-SKYACTIV-G HOMURA *LED* KAMERA* NAVI*
Neuwagen

Druckdatum: 10.11.2024

Gerne nehmen wir Ihr **derzeitiges Fahrzeug in Zahlung**, sprechen Sie uns einfach an!

Weitere Fahrzeugangebote/For more information/Dal informace www.maiermobil.de

• **Abwicklung bei größerer Entfernung**

Inzahlungnahme Ihres derzeitigen Fahrzeugs anhand digitaler Fahrzeugbewertung.

Bundweiter Zulassungsservice.

Lieferung des Fahrzeugs zum Selbstkostenpreis.

• **Hinweis**

Trotz sorgfältiger Bearbeitung können Eingabe- und Datenübermittlungsfehler nicht ausgeschlossen werden, die Inseratsangaben stellen daher keine zugesicherte Beschaffenheit dar. Irrtum und Zwischenverkauf vorbehalten.

Automobile Maier Cham GmbH & Co. KG - Cham

Bergfeldstr. 7 · 93413 Cham

Tel.: 0997189 09-0 · Fax: 0997189 09-20 · crahn@maiermobil.de